

AVIS D'OUVERTURE DE CHANTIER

Localisation	Sens (PR croissants ou décroissants)	Commune	Nature des travaux / Nature mesure	Début des travaux	Fin des travaux
D96 du PR 11+0167 au PR 11+0447 dans les deux sens de circulation des deux côtés, D35 du PR 17+0000 au PR 19+0526 dans les deux sens de circulation des deux côtés, D216 du PR 26+8268 au PR 29+1127 dans les deux sens de circulation des deux côtés, D143 du PR 11+0232 au PR 11+0648 dans les deux sens de circulation des deux côtés, D35 du PR 25+0000 au PR 25+0450 dans les deux sens de circulation des deux côtés, D471 du PR 14+0200 au PR 14+0600 dans les deux sens de circulation des deux côtés et D216 au PR 13+2205 des deux côtés	Croissant	Châtres, Grisy-Suisnes, Chevry-Cossigny, Brie-Comte-Robert, Férolles-Attilly, Les Chapelles-Bourbon, Évry-Grégy-sur-Yerre, Presles-en-Brie et La Houssaye-en-Brie	Carottage de chaussée	07/04/2026	30/04/2026
Nature des travaux	<p>Nombre de voies avant travaux : 2</p> <p>Nombre de voies pendant travaux : 1</p> <p>Largeur laissée libre à la circulation : 2,8 m</p> <p>Longueur de la section en travaux : 800 m</p> <p>Circulation alternée : feux ou piquets K10</p> <p>Limitation de vitesse : 50 km/h</p> <p>Interdiction de dépasser : Oui</p> <p>Référence du schéma du guide de signalisation du manuel du chef de chantier n° CF23 et CF24</p>				
Entreprise	Nom	Responsable	Coordonnées		
	INFRANEO	Lotfi MAHGOUN	06.23.31.54.37		
Horaires et particularités	<p>Horaires des restrictions : de 08 h 00 à 18 h 00</p> <p>Maintien des restrictions :</p> <p>Suspension des restrictions :</p>				
Responsables	Nom entreprise et coordonnées				
Chantier	Lotfi MAHGOUN Tel : 06.23.31.54.37				
Signalisation	Lotfi MAHGOUN Tel : 06.23.31.54.37				

ARD de Melun Vert-Saint-Denis
CR de Tourman-en-Brie
Dossier suivi par Laurent SUZEAU

Visa du Responsable de Centre
Fait le : 13/03/2026
AOC N° 2026-00499-P

Responsable du centre routier
de GRETZ-TOURNAN

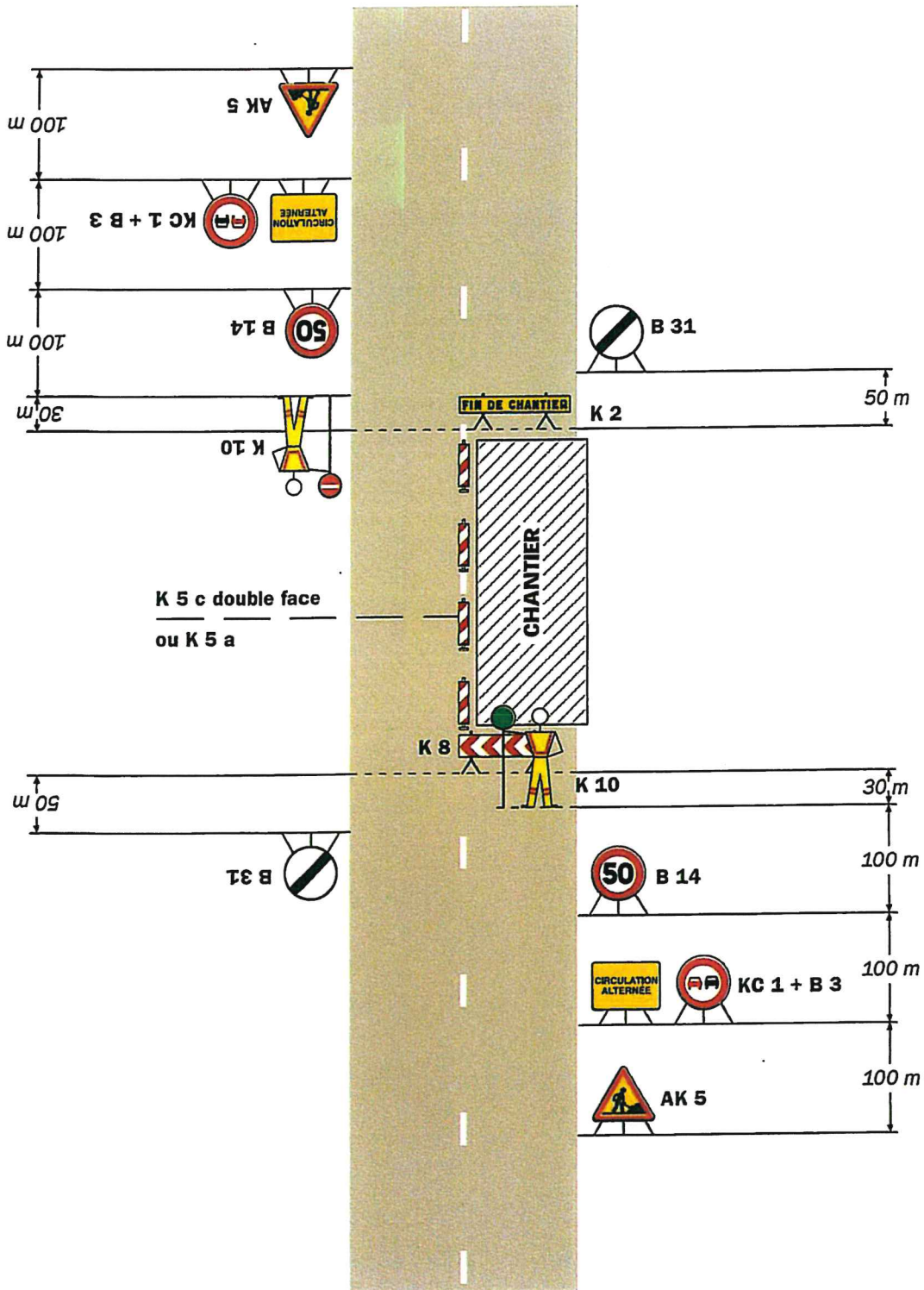
Laurent SUZEAU



Chantiers fixes

Alternat par piquets K 10

Circulation alternée
Route à 2 voies



Remarque(s) :

- Dispositif applicable uniquement de jour et sous certaines conditions : Cf. Signalisation temporaire - Les alternats.

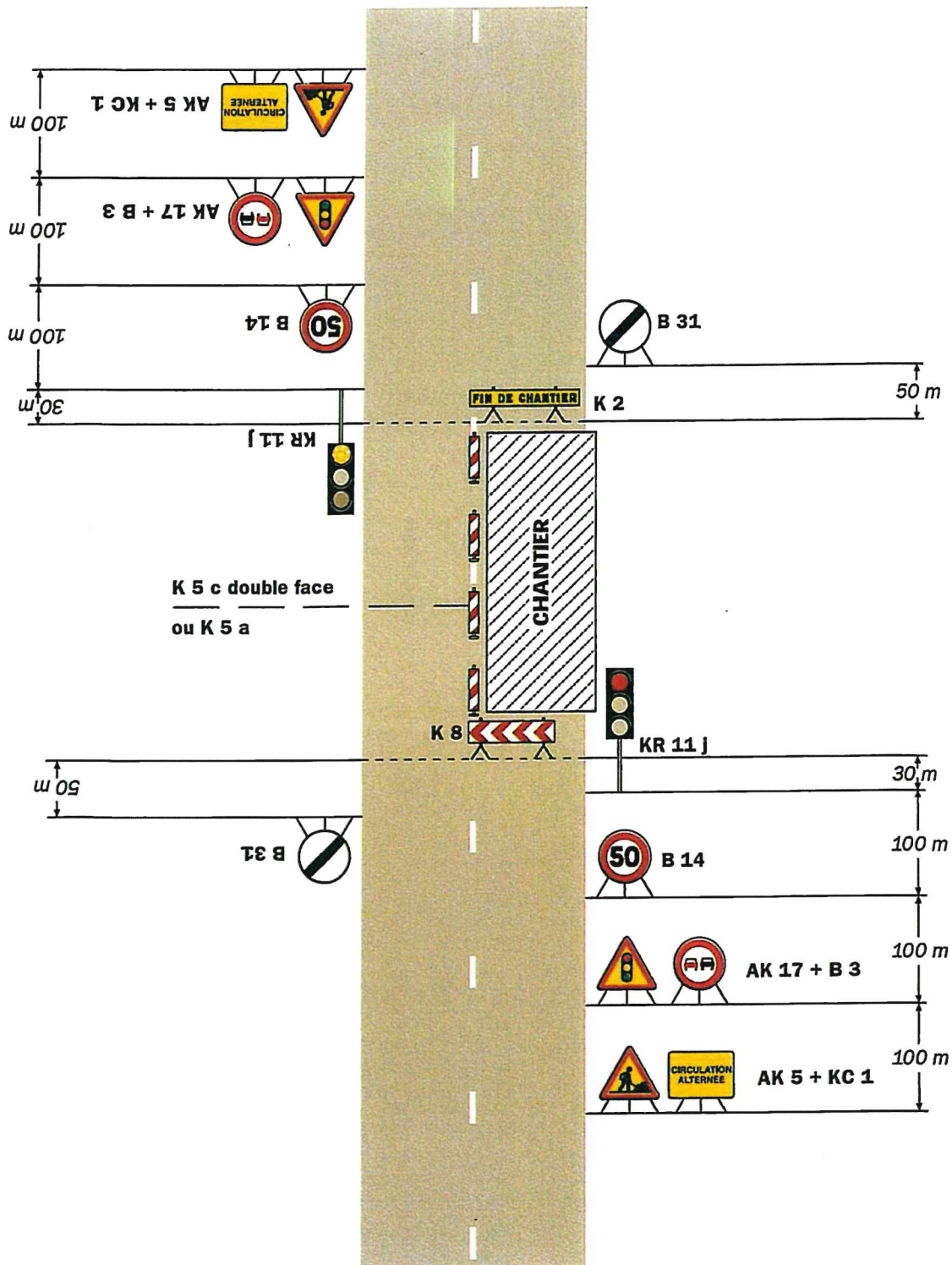
- Un panneau B 14 de limitation de vitesse à 70 km/h peut éventuellement être intercalé entre les panneaux AK 5 et KC 1.

Chantiers fixes



Alternat par signaux tricolores

Circulation alternée
Route à 2 voies



Remarque(s) :

- Schéma à appliquer notamment lorsque l'alternat doit être maintenu de nuit, en absence de visibilité réciproque.
- Pour le réglage des signaux tricolores : Cf. Signalisation temporaire - Les alternats.

- Un panneau B 14 de limitation de vitesse à 70 km/h peut éventuellement être intercalé entre les panneaux AK 5 et AK 17.